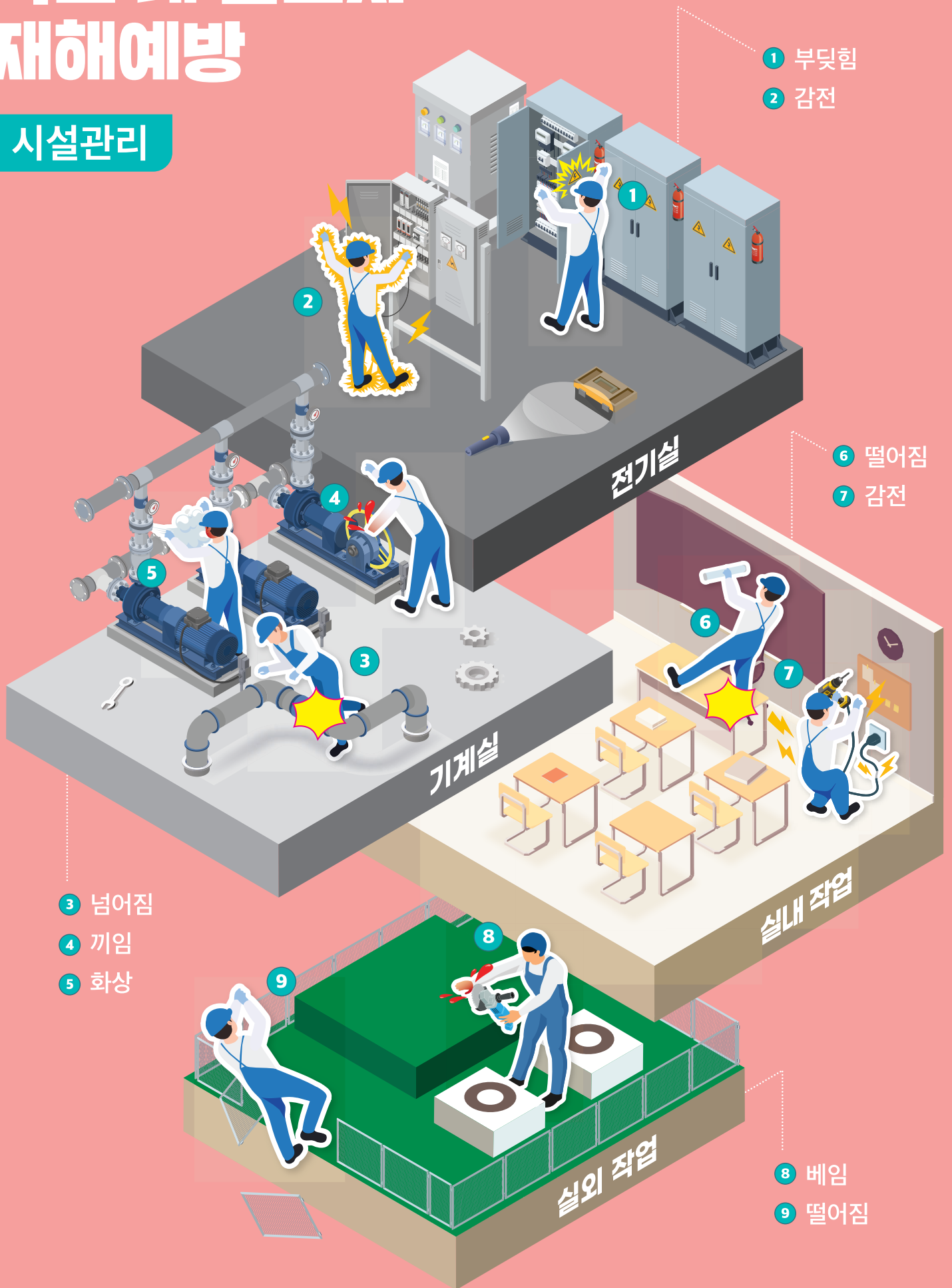


학교 내 근로자 재해예방

시설관리



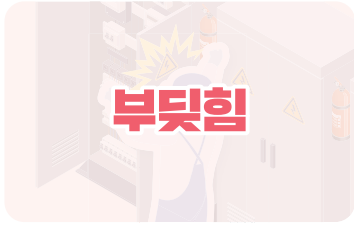
- 1 부딪힘
- 2 감전

- 6 떨어짐
- 7 감전

- 3 넘어짐
- 4 끼임
- 5 화상

- 8 베임
- 9 떨어짐

학교 시설관리 주요 재해예방 안전수칙



부딪힘

- 작업공간 내 충분한 조도(보통작업 150 lux 이상) 확보
- 필요 시 랜턴, 휴대용 조명기구 등 사용(안전시야 확보)
- 통로 내 물건 등의 방치 또는 적재 금지하여 이동통로 확보
- 이동통로 내 배관, 돌출부위 등은 보호조치 및 주의표지 부착
- 갑작스런 문 열림으로 부딪힐 위험이 있는 곳은 바닥에 안전라인 표시



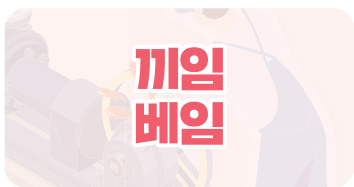
넘어짐

- 바닥은 배관, 문턱 등에 걸려 넘어지지 않도록 돌출부 제거 또는 덮개 등 설치
- 전기실, 기계실 등 내부는 충분한 조도(보통작업 150 lux 이상) 확보
- 시설물 점검 시 랜턴, 휴대용 조명기구 등 사용
- 바닥에 물건 및 공구 등 방치 금지, 작업 종료 후 즉시 정리정돈 실시



감전

- 분전함 접지 실시 및 시건장치 철거
- 전기기계기구 사용 전 절연, 접지, 전선피복상태, 충전부 노출상태 등 확인
- 정비·점검·수리 시 전원차단 및 잠금장치 사용, 작업중 표지 부착(LOTO표지)
- 작업 시 절연화, 절연장갑 등 보호구 착용
- 전기실, 기계실 등 위험 장소 관계자 외 출입금지, 필요시엔 반드시 유자격자 동행



끼임 베임

- 모터 회전축 등 말림 위험이 있는 곳에 덮개 설치
- 기계 수리·점검 시 반드시 전원차단 및 작업중 표지 부착
- 기계기구 사용 전 충분한 점검 실시, 사용 시 안전장갑 등 적절한 보호구 착용
- 날카롭거나, 베임 위험이 있는 기계기구에 방호장치 및 안전표지 부착



화상 화재

- 보일러 밸브, 배관 등 화상위험 장소에 보온재 사용
- 보일러실 내부 작업 시 인화성가스 잔류여부 확인
- 인화성물질 주변 화기사용 금지, 사용 후 뚜껑을 덮어 별도의 지정된 장소에 보관
- 위험 장소에 화상, 화재 주의 표지 설치



떨어짐

- 높은 장소 작업 시 사다리 사용, 안전모 착용, 2인 1조 작업
- 작업 시 반드시 안전모, 안전대 등 보호구 착용
- 단부, 개구부 등 떨어질 위험이 있는 장소에는 안전난간, 개구부 덮개 등 추락방지조치 실시 및 추락(떨어짐)주의 표지 설치
- 추락방지설비 임의 해체 금지, 작업 전 설치 상태 확인



밀폐공간 및 유해가스 질식

- 보일러실 등 유해가스 발생 및 밀폐공간 작업 전 충분한 환기 및 유해가스농도 측정
- 작업 중 수시 환기 실시, 필요 시 환풍기 등 급배기시설 사용
- 보일러실 등 질식위험 장소에 출입금지 및 경고표지 부착